
BioWin est labellisé



Le Gouvernement a annoncé le 7 juillet la labellisation de BioWin ainsi que de 3 autres pôles : Aérospatial, Agroalimentaire et Logistique/Transport. Le pôle Génie Mécanique a vu sa labellisation postposée en septembre 2006 après un établissement de priorités.

De l'avis des experts, BioWin est le pôle le plus élaboré, correspondant le mieux à la notion de « Pôle de Compétitivité ».

Cinq projets de BioWin ont été labellisés en même temps que le pôle et seront donc financés, en principe, dès septembre 2006 :

- Keymarker : le seul projet de recherche déposé par le pôle.
- Quatre projets de formation sur les 8 proposés, à savoir :
 - Deux projets pour améliorer la formation initiale dispensée par les écoles secondaires, les hautes écoles et les universités et en l'adaptant plus harmonieusement aux besoins des entreprises (favoriser la réalisation de mémoires de fin d'études en entreprises, formations en alternance impliquant une collaboration structurée entre les entreprises et le milieu scolaire).
 - Deux autres actions importantes pour pallier aux difficultés croissantes des entreprises à recruter certains profils : formations continues pour faire face aux pénuries de techniciens de laboratoires et formations continues dans des domaines spécialisés propres aux entreprises (ex : QC/QA/activités d'enregistrement,...).

Malheureusement, les projets relatifs aux stages en entreprises et à l'introduction de cours de management (communication, budgets, propriété intellectuelle,...) destinés aux étudiants en Sciences, n'ont pas été retenus.

En ce qui concerne le projet de recherche « Keymarker », les partenaires achèvent l'accord de consortium et l'accord de financement devrait être finalisé en septembre.

Il semble que le financement du Project Management soit en bonne voie : chacun des partenaires pourra, en effet, recevoir une contribution supplémentaire (dépendant du montant demandé et de sa qualité d'acteur : GE - PME - Université - Centre de Recherche) pour financer le Project Management.

Conférence de Presse

Les quatre pôles labellisés et le pôle Génie Mécanique ont tenu une conférence de presse le 10 juillet à l'UWE pour montrer qu'à côté des aspects politiques du lancement des pôles, des acteurs économiques avec des projets concrets sont prêts à collaborer dans une dynamique très innovante tant entre entreprises, grandes et petites, qu'entre universités et entre entreprises et universités. Jean Stéphane, Président de BioWin, s'exprimant au nom de tous les pôles, n'a pas manqué de souligner cette synergie. Il a insisté également sur la nécessité d'attirer très rapidement le capital privé et le capital à risque pour garantir le succès futur des pôles. Des formations adaptées aux besoins des pôles ont été évoquées par Willy Legros, ancien Recteur de l'ULg et Vice Président du pôle Aérospatial. Ce dernier a souligné que le nombre de scientifiques émanant des universités est actuellement trop faible pour soutenir l'activité des pôles dans le futur.

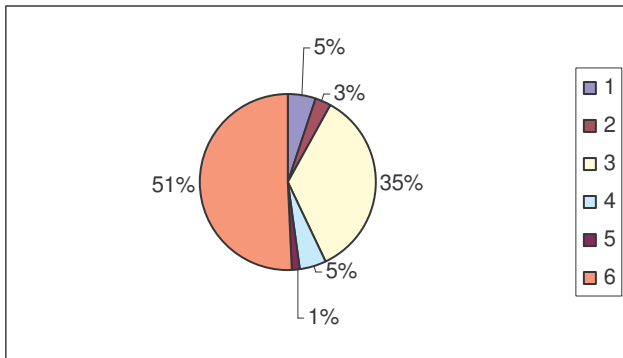
En s'inscrivant dans une volonté de réussite, tous les acteurs devront adopter durablement une mentalité qui permettra d'obtenir les masses critiques nécessaires pour tous les projets de recherche à haute valeur ajoutée. Représentant les PME, Benjamin Damien a redit les avantages que constituent les pôles, en particulier, BioWin pour les petites entreprises, notamment en terme de visibilité.

Les informations concernant les deux conférences de presse (celles du 7 et du 10 juillet) se trouvent sur le site de BioWin - section « dernières nouvelles » et « en savoir plus/documents de référence ».

Les acteurs du pôle BioWin se mobilisent

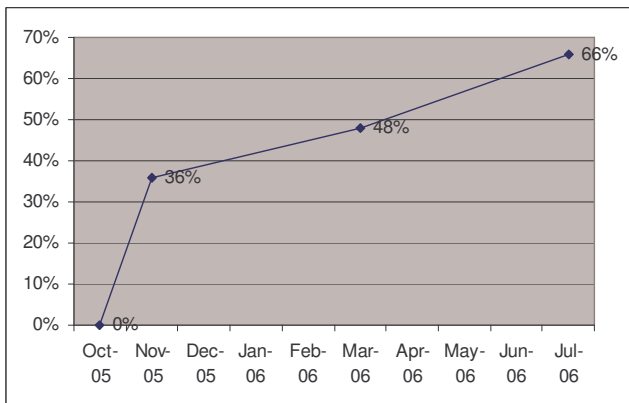
Le 10 juillet 2006, BioWin comprenait 236 partenaires composés de 51% de laboratoires universitaires et 35% d'entreprises (essentiellement des PME, les GE étant au nombre de 3 après le départ d'Eli Lilly). Les autres acteurs (des centres de formation, de recherche et diverses institutions ou investisseurs potentiels) représentent 14% des partenaires.

Le nombre d'entreprises inscrites dans le pôle ne cesse d'augmenter depuis novembre 2005, démontrant la réelle dynamique de BioWin. Le 10 juillet, près de 70% des entreprises des secteurs concernés faisaient partie de BioWin (voir graphique).



1. Centres de Formation (5%)
2. Centres de recherche (3%)
3. Entreprises (35%)
4. Institutions, autres (5%)
5. Investisseurs (1%)
6. Laboratoires universitaires (51%)

Les entreprises dans le pôle



Du nouveau à propos de la cellule opérationnelle

Dans sa note accompagnant la labellisation des pôles, le Gouvernement Wallon a indiqué que la cellule opérationnelle de chaque pôle sera financée pour un montant maximum de 250.000 €/an pendant 4 ans. Le financement sera lié à une participation équivalente du secteur privé et dépendra de l'activité du pôle.

Dans le cas de BioWin, cette cellule opérationnelle devrait comprendre 3 à 4 personnes. Les profils des personnes à recruter et les missions spécifiques de chacun vont être finalisés par BioWin et le recrutement se fera en concertation avec les Ministres de l'Economie et de la Recherche. Des réunions sont prévues sur ce sujet dans les jours qui viennent.

Le recrutement des postes se fera via le site de BioWin et les candidats devraient être confirmés par le Conseil de Gouvernance de la mi-septembre.

BioWin se constitue en ASBL

Afin d'avoir une personnalité juridique et pour pouvoir notamment engager les membres de la cellule opérationnelle, BioWin se constitue en ASBL. Les statuts, mis au point par une TF au sein de BioWin dirigée par Simon Dresse (UCB), seront signés par les membres fondateurs le 19 juillet prochain au Point Centre à Gosselies.

Les membres fondateurs comprendront 3 ou 4 grandes entreprises (UCB, GSKBio, IBA, Eli Lilly ?), 4 PME (Euroscreen, Eurogentec, Zentech, BioXpr) et 4 universités représentant les 3 grandes académies.

2^e appel à projet BioWin (suite)

Comme indiqué dans la Newsletter de juin, les 15 projets soumis dans le cadre du 2^{ème} appel concernent les trois grandes thématiques de BioWin (cancer, inflammation et maladies du cerveau) et l'ensemble des axes technologiques de la matrice.

Ces projets qui concernent 100 partenaires (42% des 236 partenaires actuels de BioWin) ont été soumis aux 6 experts internationaux (3 experts du 1^{er} appel et 3 autres ciblés sur les différents aspects de la matrice thématique). Ces experts rendront leur avis fin août et le Conseil de Gouvernance du 14 septembre validera les projets à proposer à la Région Wallonne pour le financement 2007.

A noter que BioWin est en avance puisque le 2^{ème} appel ne sera officiellement lancé par le Gouvernement Wallon qu'en octobre pour dépôt des projets en novembre.

